

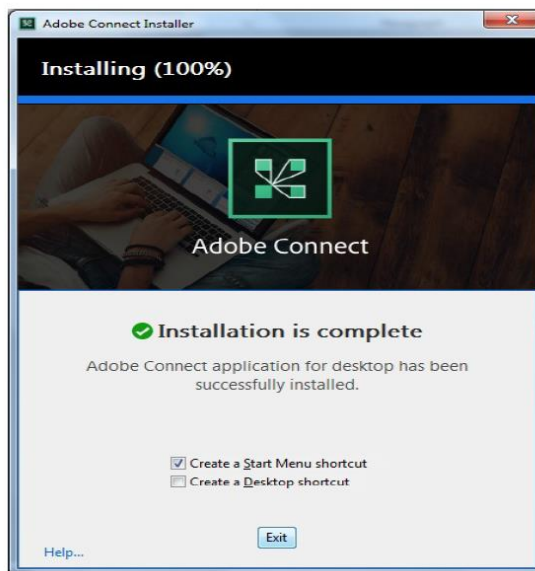
بسمه تعالی

با عرض سلام

توجه : فراگیران محترم می توانند از نسخه موبایلی استفاده نمایند لازم به ذکر است در حال حاضر نسخه موبایلی محدودیت هایی دارد از جمله عدم امکان دانلود فایل های بارگذاری شده مدرس پس بهتر است ترجیحاً در صورت امکان از نسخه ویندوزی به شرح ذیل استفاده نمایید.

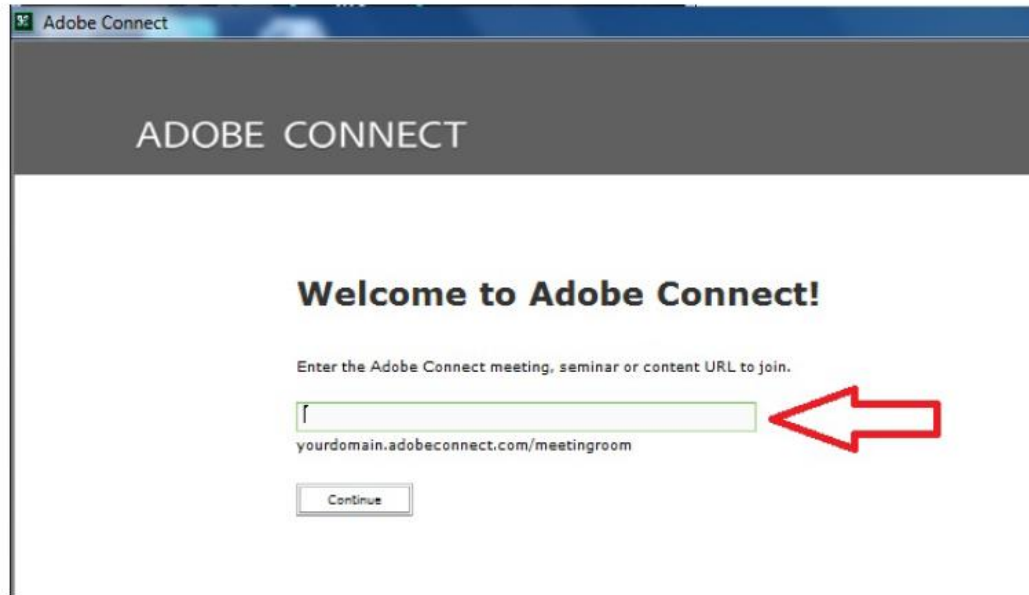
راهنمای نصب و راه اندازی سامانه آموزش الکترونیک ادوبی کانکت مخصوص فراگیران :

-از طریق وبسایت معاونت آموزشی به آدرس www.gujd.ir به قسمت دانلودها مراجعه نمایند و با توجه به سیستم خود اقدام به نصب نرم افزار **adobe connect** نمایند .



بهتر است جهت دسترسی سریعتر تیک **create a desktop shortcut** را بزنید تا یک **shortcut** از نرم افزار در **desktop** خود داشته باشید و سپس **Exit** را کلیک نمایید .

پس از نصب نرم افزار وارد محیط **Adobe connect** شده و در قسمت مشخص شده **url** موردنظر را تایپ می کنیم.



ADOBE CONNECT

Welcome to Adobe Connect!

Enter the Adobe Connect meeting, seminar or content URL to join.

Continue

نکته: **url** های مخصوص هر دوره متعاقبا اعلام می گردد .
و سپس **continue** را کلیک نمایید.

جهاد
دانشگاهی
۱۳۸۹
معاونت آموزشی

Guest Registered User

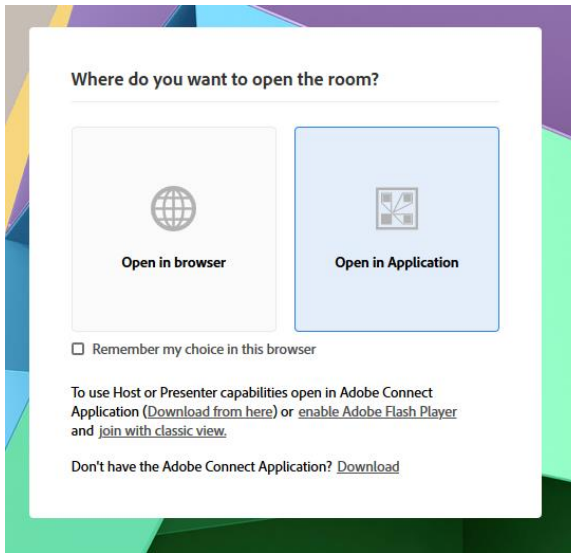
Name
Type here

By entering a Name & clicking "Enter Room", you agree that you have read and accept the [Terms of Use & Privacy Policy](#)

Enter Room

[Help](#) © 2001-2019 Adobe. All Rights Reserved.

در این قسمت با توجه به شکل بالا **guest** را انتخاب نمایید و در قسمت **name** یک نام دلخواه را (ترجیحا نام خانوادگی لاتین خود) و سپس گزینه **enter room** کلیک نمایید و سپس در صفحه باز شده که در شکل زیر ملاحظه می کنید گزینه **open in Application** را انتخاب کنید .



و بعد از آن وارد قسمت زیر جهت ورود به room می شوید و باید منتظر استاد و یا پشتیبان سامانه جهت **accept** بمانید.

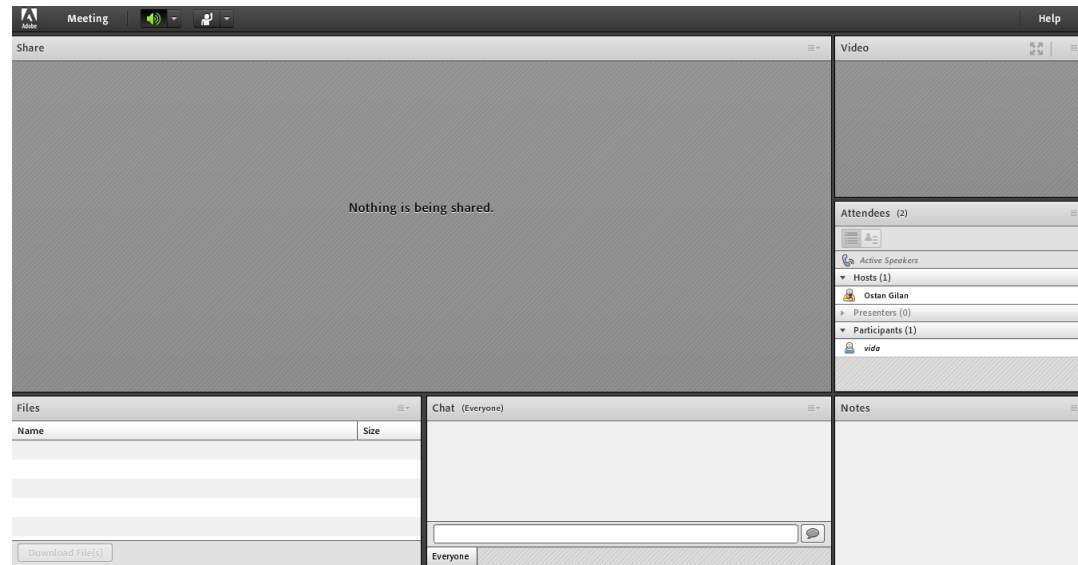
Adobe Connect

سی‌سی‌زیبان انگل 1A

The meeting has not yet started. You will be able to access the meeting once the host arrives. Please wait.



بعد از accept به محیط room وارد می شوید.



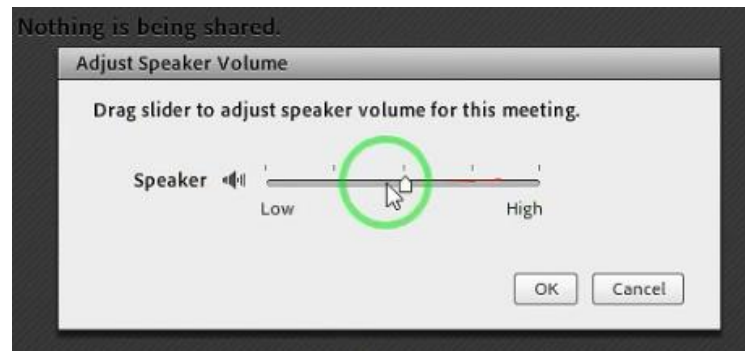
در این room گزینه Meeting دارای ۳ زیرمنو است :

- Audio Setup Wizard مربوط به تنظیم Audio یعنی شنیدن صدا و میکروفن می باشد.
- Full Screen مربوط به تمام صفحه کردن نرم افزار است .
- Exit Adobe connect مربوط به خروج از نرم افزار و بستن پنجره ورودی است .




گزینه مربوط به بلندگو است و به رنگ سبز است و معنی سبز بودن آیکن فعال بودن آن است. با فعال بودن این آیکن می توانید صدایی که در داخل room پخش می شود را بشنوید. اگر بخواهید صدایی که در room پخش می شود را نشنوید با کلیک کردن روی این آیکون به رنگ سفید می شود و دیگر صدایی از داخل room نمی شنوید. و داری ۳ زیرمنو است:

- **Unmute My Speaker** مربوط به فعال یا غیر فعال کردن صدای Speaker می باشد.
- **Adjust Speaker Volume** مربوط به تنظیم صدای Speaker می باشد. با توجه به حجم صدایی که از مدرس می شنوید می توانید کم و یا زیاد کنید.



- **Select Speaker** مربوط به انتخاب Speaker است.



گزینه دقیقاً مثل کلاس درس حضوری است اگر فراگیر سوالی داشت با کلیک بر روی این آیکن می تواند از استاد اجازه بگیرد و با کلیک بر روی آن، آیکن سبز رنگ شده و جلوی اسم فراگیر در لیست فراگیران علامت  ظاهر می شود که مدرس می تواند با مشاهده آن میکروفن فراگیر را فعال کرده و به او اجازه صحبت بدهد.

در داخل پنجره **share** می توانید مطالبی که مدرس در زمان تدریس به اشتراک گذاشته را ملاحظه فرمایید .

از داخل پنجره **video** تصویر مدرس در حین تدریس قابل مشاهده است .

از داخل پنجره **Files** می توانید فایل‌های مرتبط با درس را که مدرس بارگذاری نموده دانلود کنید.

در داخل پنجره **chat** می توانید مطالب خود را به صورت متنی تایپ کنید که در این صورت همه کاربرهای داخل **room** می توانند مشاهده نمایند.

از داخل پنجره **Notes** مدرس می تواند مطالبی را به صورت ثابت نوشته و در اختیار فراگیران بگذارد .

تهیه و تنظیم : ویدا شیدا دوست

معاونت آموزشی سازمان جهاد دانشگاهی گیلان